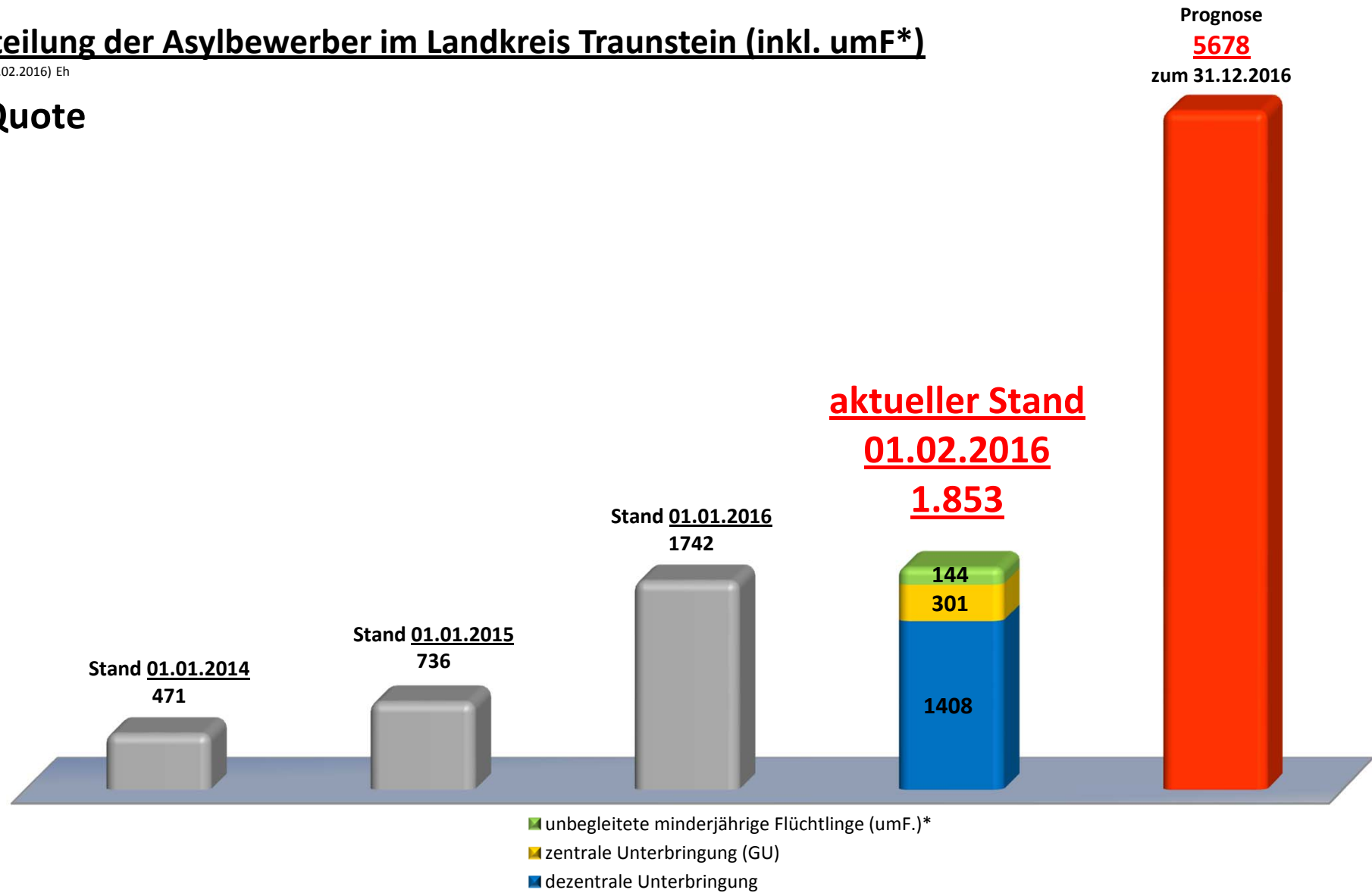


# Verteilung der Asylbewerber im Landkreis Traunstein (inkl. umF\*)

(Stand: 01.02.2016) Eh

## 1. Quote



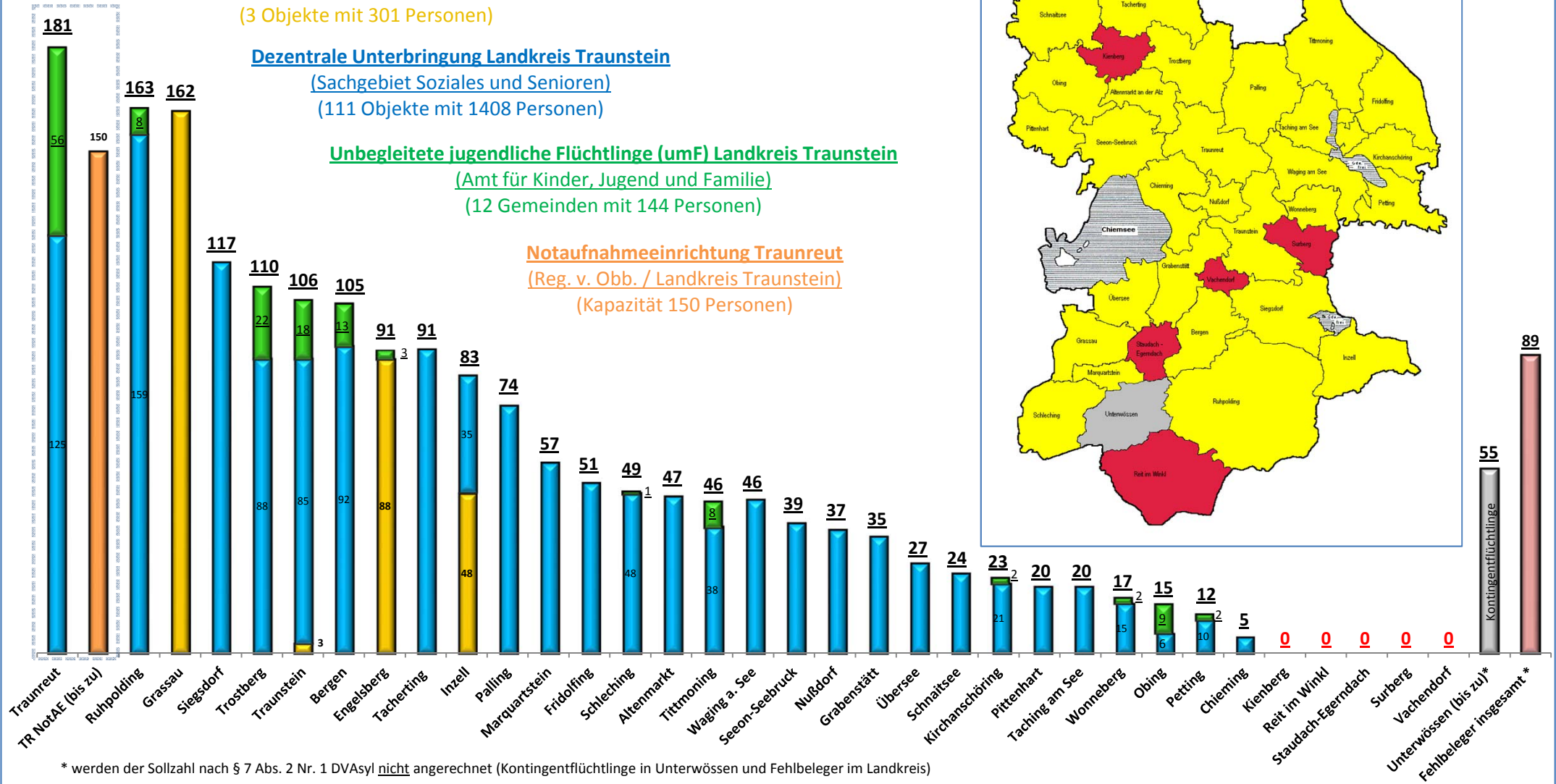
# 2. Verteilung

**Zentrale Unterbringung Reg. v. Obb.**  
(3 Objekte mit 301 Personen)

**Dezentrale Unterbringung Landkreis Traunstein**  
(Sachgebiet Soziales und Senioren)  
(111 Objekte mit 1408 Personen)

**Unbegleitete jugendliche Flüchtlinge (umF) Landkreis Traunstein**  
(Amt für Kinder, Jugend und Familie)  
(12 Gemeinden mit 144 Personen)

**Notaufnahmeeinrichtung Traunreut**  
(Reg. v. Obb. / Landkreis Traunstein)  
(Kapazität 150 Personen)



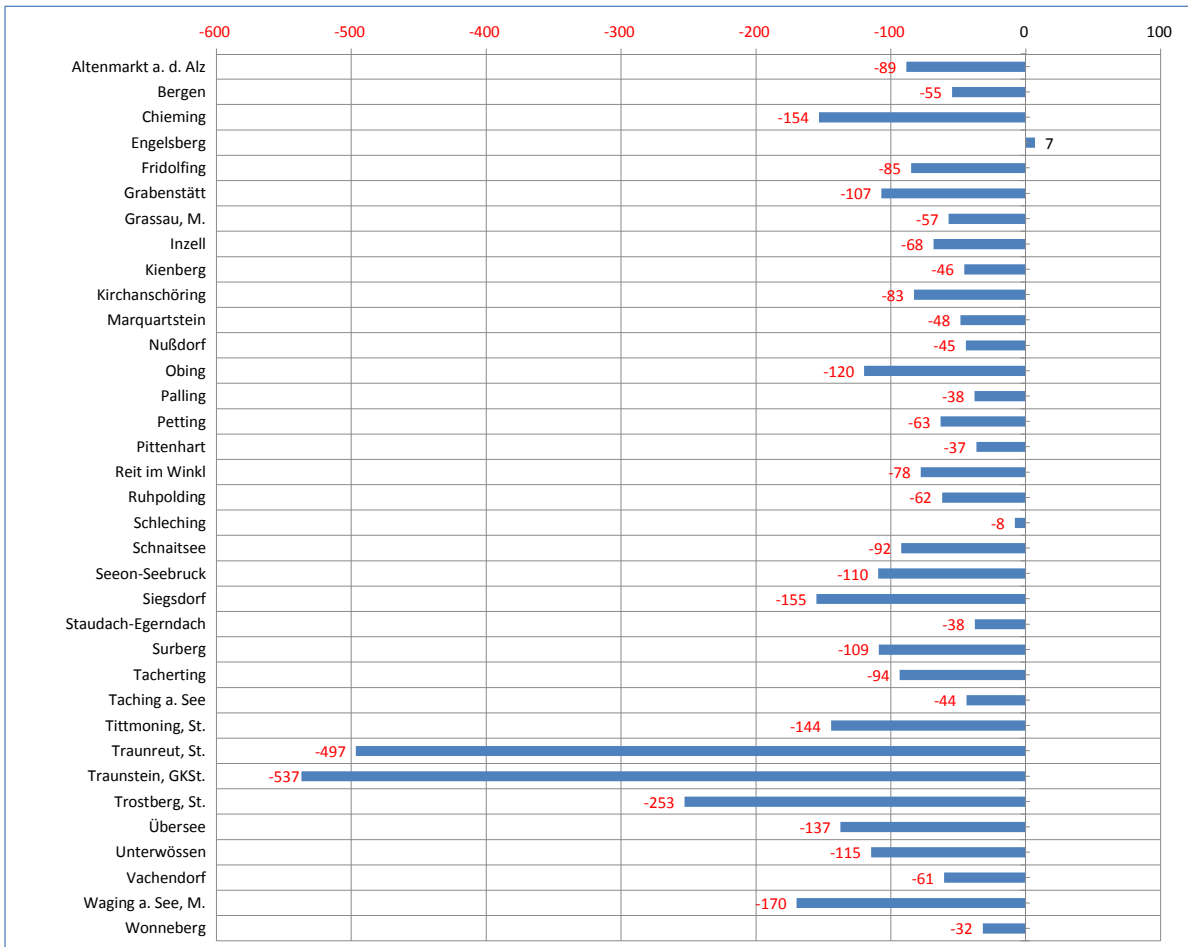
\* werden der Sollzahl nach § 7 Abs. 2 Nr. 1 DVAsyl nicht angerechnet (Kontingentflüchtlinge in Unterwössen und Fehlbeleger im Landkreis)

## Quote vor Verteilung im Landkreis

Asylbewerber **5678** mögliches Sollprognoseszenario **2016** bei gleichen jährlichen Zugang seit 2014 (jährliche Verdoppelung der Fallzahlen)

	Einwohner (Stand: 30.06.15)	Quote (in %) *	SOLL 2016	IST gesamt (GU + dezentral + UmF)	davon GU	davon dezentral	davon UmF	Saldo Soll/IST 2016
Altenmarkt a. d. Alz	4.129	2%	136	47		47		-89
Bergen	4.864	3%	160	105		92	13	-55
Chieming	4.825	3%	159	5		5		-154
Engelsberg	2.565	1%	84	91	88		3	7
Fridolfing	4.145	2%	136	51		51		-85
Grabenstätt	4.330	3%	142	35		35		-107
Grassau, M.	6.677	4%	219	162	162			-57
Inzell	4.611	3%	151	83	48	35		-68
Kienberg	1.395	1%	46	0				-46
Kirchanschöring	3.224	2%	106	23		21	2	-83
Marquartstein	3.210	2%	105	57		57		-48
Nußdorf	2.482	1%	82	37		37		-45
Obing	4.109	2%	135	15		6	9	-120
Palling	3.415	2%	112	74		74		-38
Petting	2.291	1%	75	12		10	2	-63
Pittenhart	1.729	1%	57	20		20		-37
Reit im Winkl	2.374	1%	78	0				-78
Ruhpolding	6.855	4%	225	163		155	8	-62
Schlechting	1.745	1%	57	49		48	1	-8
Schnaitsee	3.543	2%	116	24		24		-92
Seeon-Seebruck	4.521	3%	149	39		39		-110
Siegsdorf	8.287	5%	272	117		117		-155
Staudach-Egerndach	1.155	1%	38	0				-38
Surberg	3.317	2%	109	0				-109
Tacherting	5.618	3%	185	91		91		-94
Taching a. See	1.948	1%	64	20		20		-44
Tittmoning, St.	5.797	3%	190	46		38	8	-144
Traunreut, St.	20.631	12%	678	181		125	56	-497
Traunstein, GKSt.	19.579	11%	643	106	3	85	18	-537
Trostberg, St.	11.052	6%	363	110		88	22	-253
Übersee	5.007	3%	164	27		27		-137
Unterwössen	3.497	2%	115	0				-115
Vachendorf	1.844	1%	61	0				-61
Waging a. See, M.	6.579	4%	216	46		46		-170
Wonneberg	1.489	1%	49	17		15	2	-32
<b>Gesamt</b>	<b>172.839</b>	<b>100%</b>	<b>5678</b>	<b>1853</b>	<b>301</b>	<b>1408</b>	<b>144</b>	<b>-3825</b>

\* Die Quote berechnet sich anteilmäßig entsprechend der gemeindlichen Einwohnerzahl.



## Nationalitäten der Asylbewerber (ohne Umf)

